

26
riva



Stellen Sie Sich Ihr Leben Am Lago Maggiore Vor

Stellen Sie sich vor, jeden Morgen mit dem Ausblick auf den Lago Maggiore zu erwachen, mit direktem Blick auf den See und die Schweizer Alpen in der Ferne.

Willkommen in der Residenza Riva in Minusio, ein Zufluchtsort zeitgenössischer Eleganz und gelassener Luxus, perfekt positioniert in einer der exklusivsten Lagen am See im Tessin.



Fertigstellung Für Herbst 2027 Geplant

Dieses exklusive Projekt definiert anspruchsvolles Wohnen mit präzise gefertigten Elementen, und jedes Detail wurde für diejenigen entworfen, die das Außergewöhnliche erwarten..

Jede Wohnung ist ein Beispiel moderner Architektur, mit raumhohen Fenstern, die panoramische Ausblicke einrahmen, und Innenräumen, die in natürlichem Licht gebadet sind.

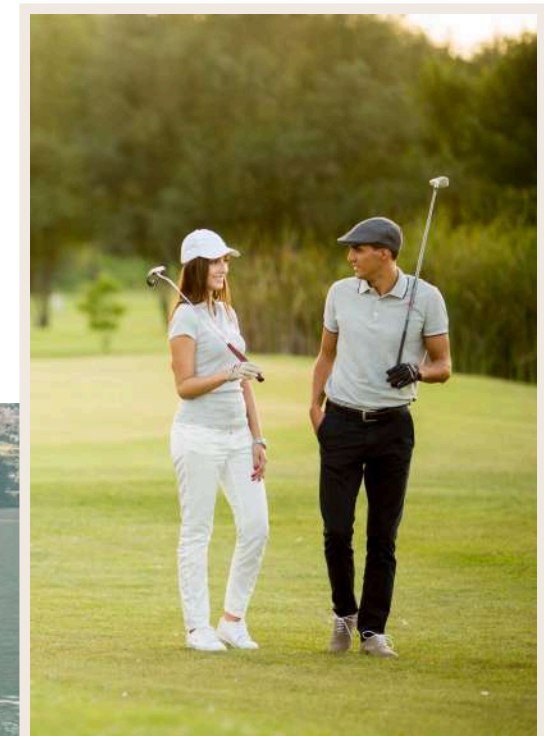


Raffinierte Materialien, klare Linien und intelligente Technologie schaffen eine Atmosphäre müheloser Eleganz und Komfort.

Betreten Sie Ihren privaten Zufluchtsort und finden Sie offene Wohnbereiche, Designer-Küchen und ruhige Schlafzimmer mit eigenen Badezimmern. Ausgewählte Wohnungen verfügen über weitläufige Terrassen oder private Gärten, perfekt für Mahlzeiten im Freien oder einfach zum Genießen der atemberaubenden Landschaft.

Residenza Riva ist mehr als eine Residenz, es ist eine Lebensart. Genießen Sie gemütliche Spaziergänge am See, tauchen Sie ein in die lebendige Kultur des nahegelegenen Locarno und erfreuen Sie sich an einfachem Zugang zu exklusiven Boutiquen, Gourmetmärkten, erstklassigen Restaurants und renommierten Golfplätzen.

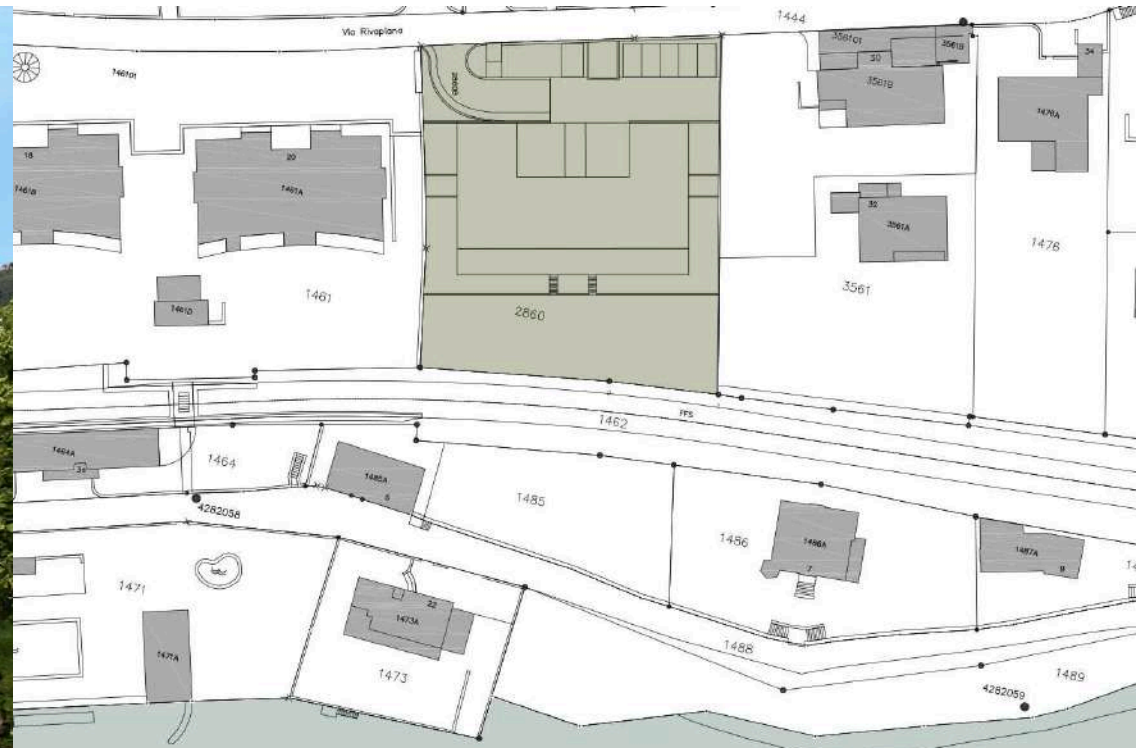
Dies ist eine seltene Gelegenheit, eine Residenz zu sichern, die Ruhe mit Zugänglichkeit, Privatsphäre mit Panoramablicken und zeitloses Design mit innovativer Spitzentechnologie verbindet. Für diejenigen, die den ultimativen Ausdruck von Luxus am See in der Schweiz suchen, ist die Residenza Riva in Minusio die Adresse, die wirklich alles bietet.



Eine Exklusive Lage Am See, Nur Wenige Minuten Von Locarno Entfernt

Die erstklassige Lage der Residenza Riva an der Via Rivapiana bietet ein seltenes Privileg: von jeder Wohnung aus hat man einen direkten, unverbaubaren Blick auf den Lago Maggiore. Die Hanglage wurde optimal genutzt, um helle, offene Räume mit großem Ausblick zu schaffen, dank raumhoher Fenster und klarer Linienführung im Innenraum.

Was diese Residenz wirklich auszeichnet, ist ihre dauerhafte Exklusivität, das geschützte Grundstück davor garantiert, dass Ihr Panoramablick auf den See für immer ungestört bleibt. Hier wird das Leben am See von Privatsphäre, Ruhe und zeitloser Schönheit geprägt.



„Zeitgenössische Raffinesse Trifft Auf Natürliche Schönheit“

Die architektonische Vision der Residenza Riva ist geprägt von zurückhaltender Eleganz und zeitgenössischer Raffinesse. Klare Linien und die raffinierte Verwendung von Beton werden durch elegante Fenster mit Aluminiumrahmen ergänzt, die großzügige Glaswände ermöglichen, welche die Grenze zwischen Innen und Außen verschwimmen lassen. Die moderne Architektur überzeugt durch klare Linien und hochwertige Materialien. Großzügige Fensterfronten sorgen für helle Räume und unverbaute Ausblicke auf den Lago Maggiore.

Der Luxus setzt sich nahtlos im Außenbereich fort. Die Wohnungen im Erdgeschoss genießen die Exklusivität privater Gärten, ideal für ruhige Morgenstunden oder elegante Soirées –, während alle Apartments über großzügige Terrassen verfügen, die zum Leben im Freien einladen. Hier können Sie sich im mediterranen Klima des Tessins entspannen, umgeben von üppigem Grün und dem glitzernden Blau des Sees. Jedes Detail, von der Architektur bis zu den Außenbereichen, wurde sorgfältig geplant, um ein hochwertiges Wohnumfeld mit zeitloser Ästhetik zu schaffen





„Leben Im Einklang Mit Der Natur“

Dank des ökologischen Konzepts des Gebäudes, das eine geothermische Heizung sowie Sonnenkollektoren umfasst, wird die Wärme über Fußbodenheizung verteilt. Dieser nachhaltige Ansatz gewährleistet Energieeffizienz und bietet gleichzeitig optimalen Komfort zu jeder Jahreszeit.

Individuelle Anpassung

Für Frühkäufer bietet die Residenza Riva die exklusive Möglichkeit, Ihr Zuhause nach höchsten Standards des luxuriösen Wohnens zu personalisieren. Sie haben das Privileg, Ihre Wohnung individuell zu gestalten und anzupassen, sodass Sie ein Zuhause schaffen können, das Ihren persönlichen Geschmack und Lebensstil widerspiegelt. Ob Sie den Grundriss Ihrer Wohnräume neu gestalten, maßgeschneiderte Materialien auswählen oder das Ambiente ganz nach Ihren Wünschen gestalten möchten, unser Team arbeitet eng mit Ihnen zusammen, um sicherzustellen, dass jedes Detail Ihren Erwartungen entspricht. Diese Flexibilität ist denjenigen vorbehalten, die sich frühzeitig ihr Zuhause sichern, damit Ihr Rückzugsort am See so einzigartig und raffiniert wird, wie Sie es sich vorstellen.

The image is a high-quality architectural rendering of a modern residential building. The building is a multi-story structure with a clean, minimalist design, featuring large glass windows and balconies. The facade is light-colored, possibly white or light grey, with dark window frames. The building is set on a hillside, with a large, mature tree in the foreground on the right. In the background, there are mountains under a clear blue sky. The overall atmosphere is bright and airy, suggesting a high-end, modern living environment. The text is overlaid on the left side of the image, and the page number is in the bottom right corner.

Galerie

Die Immobilie bietet eine atemberaubende Aussicht und elegante Design Elemente, darunter:
Schnittansichten nach Südwesten, nach vorne und nach Südosten





*Eine Ruhige Zufahrt Über Die Nördliche
Promenade Der Residenz*

A modern, multi-story white building with large windows and balconies is situated on the right side of the image. In the foreground, a private garden features a wooden table with four chairs, a large beige umbrella, and a potted tree. The garden is bordered by a low hedge and overlooks a calm lake. In the background, there are green mountains under a blue sky with scattered clouds. The overall scene is bright and scenic.

*Ein Privater Garten Mit Panoramablick
Auf Den See*

*Maßgeschneiderte Küchen Für Moderne
Eleganz*



*Bezaubernde Ausblicke Über Den See Und
Die Berge*











A modern dining room with a wooden table, white chairs, and circular pendant lights. The room features a large window, a sideboard with decorative items, and a textured wall panel.

„NEUN EXKLUSIVE RESIDENZEN, UNENDLICHE MÖGLICHKEITEN“

Die Residenz umfasst neun exklusive Apartments, die alle sorgfältig mit einem einzigartigen Grundriss gestaltet wurden, um einen unvergleichlichen luxuriösen Lebensstil zu bieten.




Erdgeschoss: LUXUS IM GARTENEbene

Einheit 1

4½-Zimmer-Wohnung

 Bruttowohnfläche
160 m²

 Terrasse
59.90 m²

 Privater Garten
117.20 m²


 Gewichtete Fläche
207.05 m²





Erdgeschoss: LUXUS IM GARTENEbene


Einheit 2

4½-Zimmer-Wohnung

 **Bruttowohnfläche**
164.05 m²

 **Terrasse**
59.90 m²

 **Privater Garten**
114.60 m²


 **Gewichtete Fläche**
210.86 m²





Erste Stock: ERHÖHTE PERSPEKTIVEN

Einheit 3

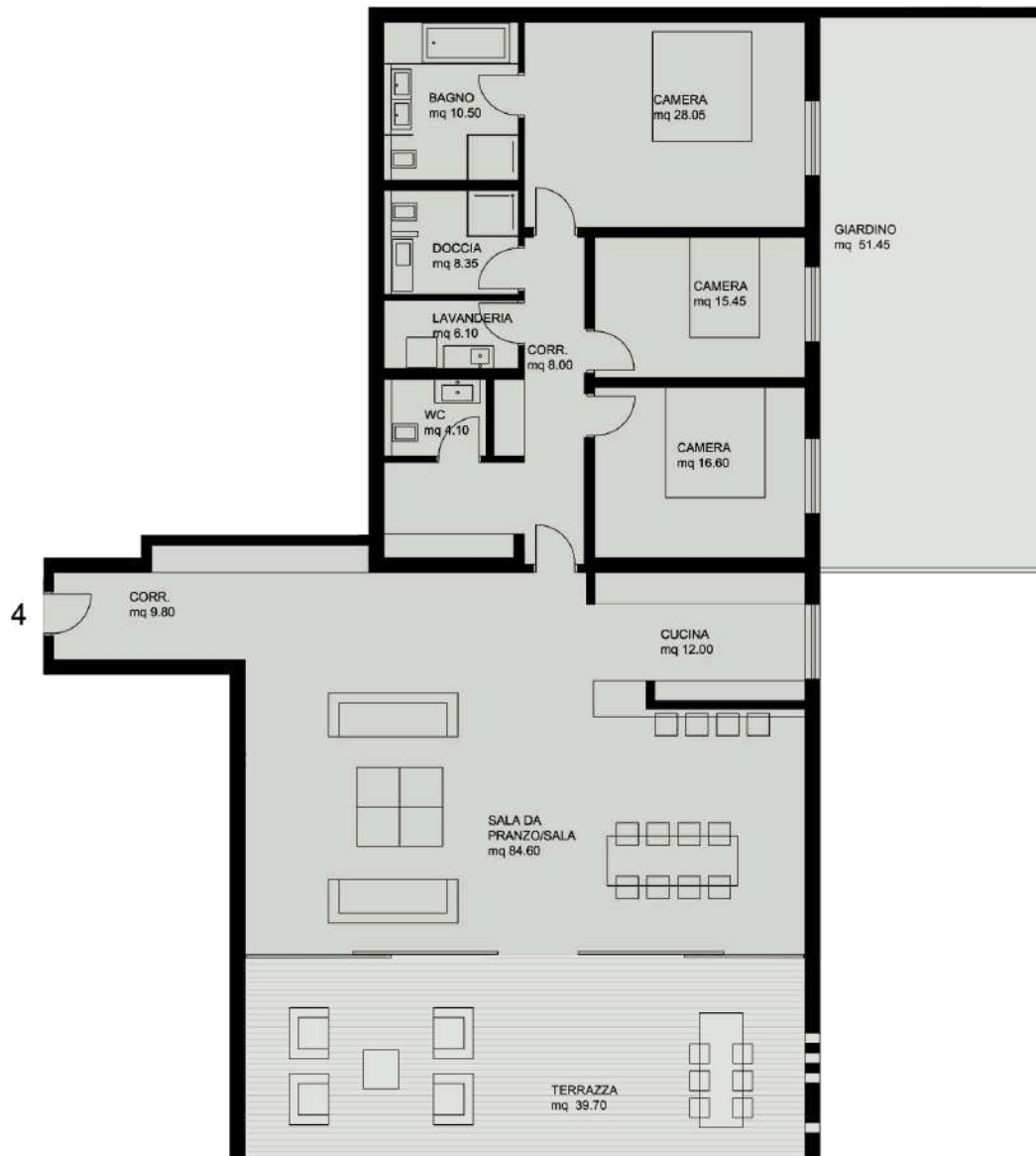
4½-Zimmer-Wohnung

 Bruttowohnfläche
219.30 m²

 Terrasse
39.70 m²

 Privater Garten
54.70 m²

 Gewichtete Fläche
248.55 m²



Erste Stock: ERHÖHTE PERSPEKTIVEN

Einheit 4

4½-Zimmer-Wohnung



Bruttowohnfläche
208.75 m²



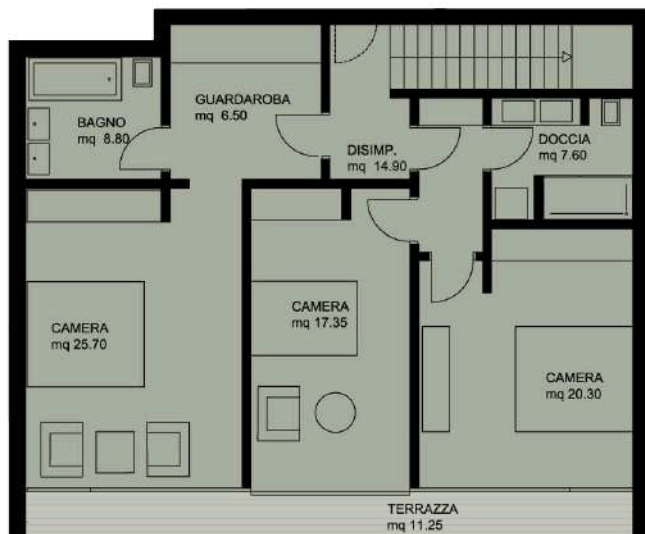
Terrasse
39.70 m²



Privater Garten
51.45 m²



Gewichtete Fläche
236.91 m²





Stock 1


Erste/Zweiter Stock: DUPLEX-RAFFINEMENT

Einheit 5

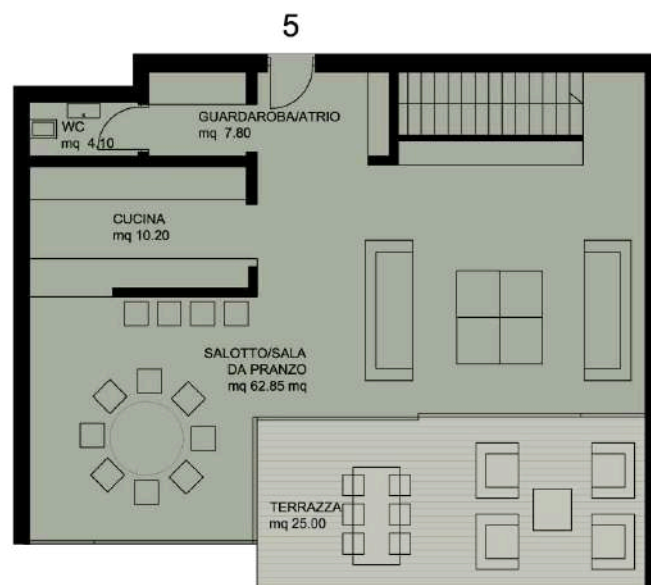
4½-Zimmer-Maisonette-Wohnung,
Eingang im zweiter Stock

 **Bruttowohnfläche**
186.10 m²

 **Terrasse**
36.25 m²

 **Gewichtete Fläche**
207.50 m²

Stock 2





Zweiter Stock: PANORAMISCHER LUXUS

Einheit 6

4½-Zimmer-Wohnung



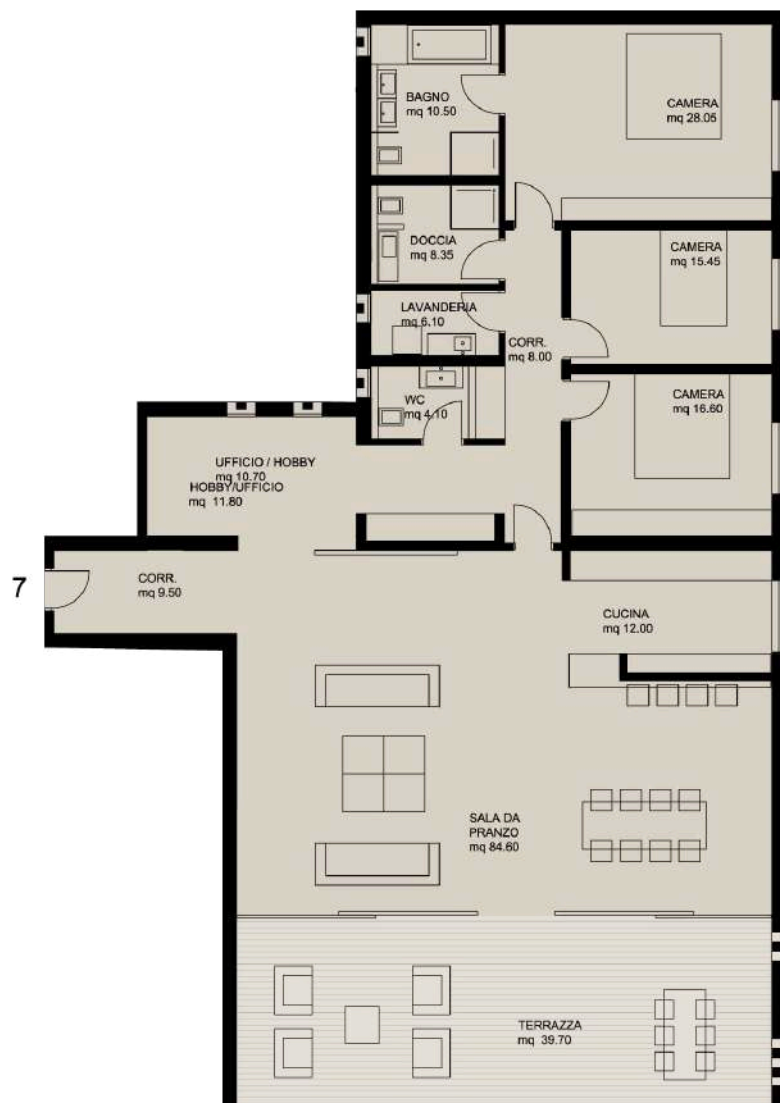
Bruttowohnfläche
219.30 m²



Terrasse
39.70 m²



Gewichtete Fläche
243.15 m²



Zweiter Stock: PANORAMISCHER LUXUS

Einheit 7

4½-Zimmer-Wohnung



Bruttowohnfläche
220.05 m²



Terrasse
39.70 m²



Gewichtete Fläche
243.98 m²




Dritte Stock: PENTHOUSE EXKLUSIV


Einheit 8

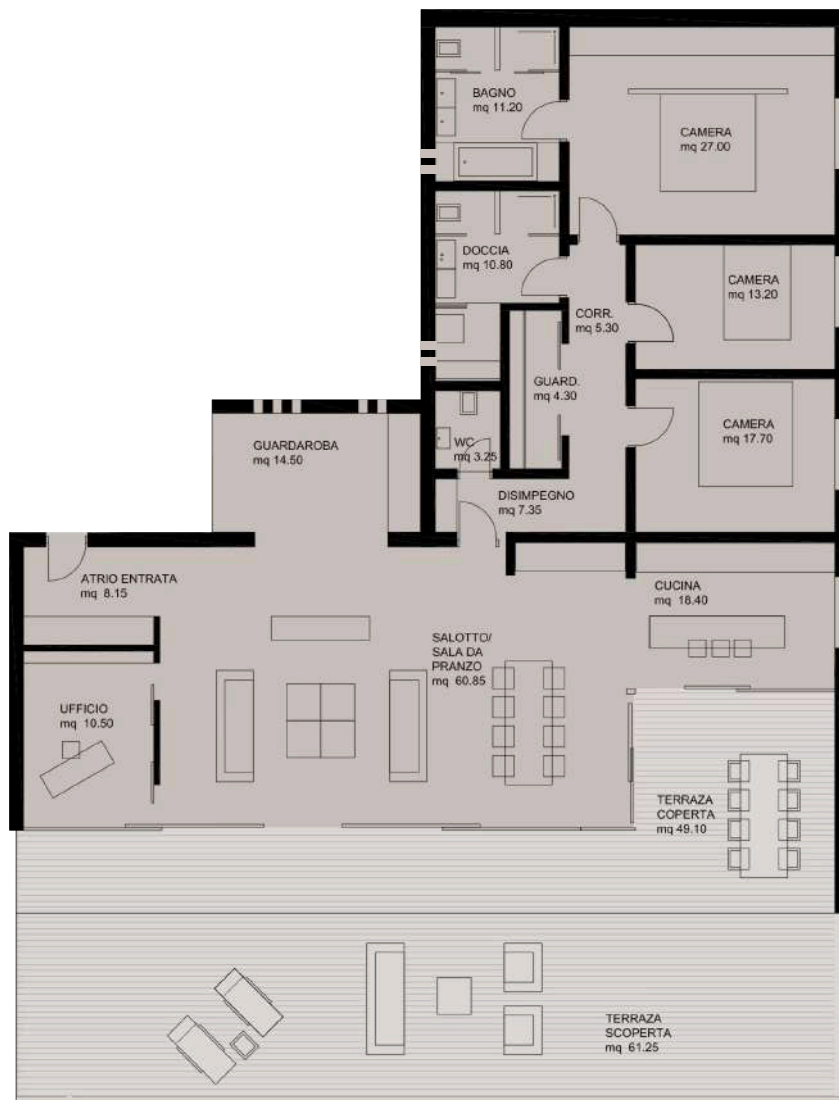
4½-Zimmer-Wohnung

 **Bruttowohnfläche**
208.50 m²

 **Terrasse**
49.10 m²

 **Offene Terrasse**
61.25 m²


 **Gewichtete Fläche**
258.05 m²




Dritte Stock: PENTHOUSE EXKLUSIV

Einheit 9

4½-Zimmer-Wohnung

 Bruttowohnfläche
212.95 m²

 Terrasse
49.10 m²

 Offene Terrasse
61.25 m²

 Gewichtete Fläche
261.83 m²



„Kompromisslose Qualität Bis Ins Detail“

Alle Wohnungen verfügen über:

- Große, raumhohe Fenster
- Private Terrassen mit Seeblick
- Hochwertige Materialien und Ausstattungen
- Umweltfreundliche Erdwärmeheizung
- Solarzellen für nachhaltige Energie
- Individuell gestaltbare Grundrisse und Ausstattungen
- Moderne Gebäudetechnik für maximalen Komfort

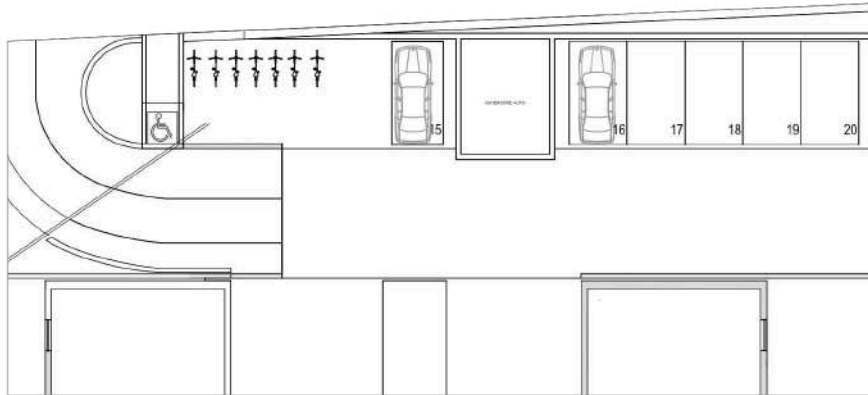


Private Lagerkeller

„Ihr persönlicher Stauraum
& Weinkeller!“



Private Lagerkeller:
10 individuelle Keller
Jeweils ca. 11 m² groß



Parking Parkplatz

„Sicherer Schutz für
Fahrzeuge“

Ebene 1

P 11 Parkplätze mit den
Nummern 1-11

P 2 private Doppelgaragen
11/12 - 37.50 m²
13/14 - 35.20 m²

Ebene 2

P 6 Parkplätze mit den
Nummern 15-20

A group of four people are riding bicycles on a paved path. They are wearing helmets and casual cycling attire. The path is lined with a low green hedge on the right and palm trees. In the background, there are large, rugged mountains under a clear sky. The overall scene is bright and sunny, suggesting a warm climate.

*Leben In Minusio: Zeitlose
Eleganz Am Lago Maggiore*



Entdecken Sie Ein Stück La Dolce Vita In Der Schweiz...

An den sonnenverwöhnten Ufern des Lago Maggiore gelegen, bietet Minusio eine exquisite Mischung aus natürlicher Schönheit und raffinierter Ruhe. Dieses bezaubernde Dorf am See ist umgeben von sanften Hügeln und den majestätischen Gipfeln der Schweizer Alpen, wo das glitzernde blaue Wasser auf üppiges Grün trifft und ein wahrhaft faszinierendes Panorama schafft. Die friedliche Atmosphäre von Minusio mit seinen eleganten Promenaden und historischen Villen verleiht der Gegend einen zeitlosen Charme.

Ob Sie nun auf der Suche nach einem ruhigen Rückzugsort am See oder einem eleganten Ausgangspunkt sind, um die Wunder der Schweiz und des nahe gelegenen Norditaliens zu entdecken, Minusio verspricht einen unvergleichlichen Lebensstil, bei dem Natur und Eleganz in perfekter Harmonie miteinander existieren. Die einzigartige Kombination aus Ruhe und guter Anbindung macht das Dorf zum idealen Zuhause für alle, die sowohl Entspannung als auch Abenteuer schätzen.

Ruhige Eleganz & Kulturelle Raffinesse

Dank der guten Anbindung an das pulsierende Locarno, das kulturelle Herz des Tessins, und der nur wenige Autominuten entfernten italienischen Grenze sind Sie immer in der Nähe von erstklassigen Restaurants, exklusiven Einkaufsmöglichkeiten und einem reichhaltigen kulturellen Angebot. Die ruhige Lage von Minusio, die durch seine geschichtsträchtige Vergangenheit und modernen Annehmlichkeiten noch aufgewertet wird, macht den Ort zu einem begehrten Ziel für alle, die das Beste aus beiden Welten suchen, unberührte Natur und gehobenes Wohnen.





Erstklassiger Lifestyle & Freizeitmöglichkeiten

Die Residenza Riva befindet sich in der begehrten Gegend von Minusio mit guter Anbindung an:

- Lokale Infrastruktur: Schulen, Gourmetmärkte und öffentliche Verkehrsmittel sind zu Fuß erreichbar
- Die malerischen Ufer des Lago Maggiore
- Aussichtspunkt Cardada Cimetta
- Historische Piazza Grande in Locarno
- Veranstaltungsort des Locarno Film Festivals
- Lungolago promenade in Ascona
- Malerische Ponte Lavertezzo
- Freizeitgebiet Lido Locarno
- Renommierter Ascona Golf Club – exklusiver 18-Loch-Platz, bekannt für seine Eleganz und außergewöhnliche Lage



Willkommen In Minusio, Ihrem Tor Zum Raffiniertem Wohnen Am See

ANREISE MIT DEM AUTO












- 3 min → Locarno Bahnhof
- 15 min → Lugano
- 30 min → Como
- 80 min → Milano
- 90 min → Milano Malpensa Flughafen
- 90 min → Milano Linate Flughafen
- 110 min → Bergamo
- 145 min → Zürich Flughafen

ANREISE MIT DEM ZUG

- 30 min → Lugano
- 70 min → Como
- 115 min → Milano
- 135 min → Milano Malpensa Flughafen
- 175 min → Milano Linate Flughafen
- 200 min → Milano Bergamo Flughafen
- 170 min → Zürich Flughafen





- 
Lungolago Seeuferpromenade
 5 Minuten zu Fuß
- 
Feinschmecker-Restaurant „Giardino Lago“
 15 Minuten zu Fuß
- 
Supermarkt in Minusio „Coop“
 6 Minuten zu Fuß
- 
Bahnhof Minusio
 12 Minuten zu Fuss
- 
Villa San Quirico
 3 Minuten zu Fuss
- 
Bahnhof Locarno
 3 Minuten mit dem Auto
- 
Locarno Piazza Grande
 8 Minuten mit dem Auto
- 
Santuario della madonna del Sasso
 6 Minuten mit dem Auto
- 
Schule Rudolf Steiner
 6 Minuten zu Fuss
- 
Reitzentrum Scuderia Isola Martella
 15 Minuten mit dem Auto
- 
Golf Club Patriziale Ascona
 15 Minuten mit dem Auto

Kontakt

Informationen zu den Wohnungen anfordern

Bitte besuchen Sie unsere Website:
<https://residenza-riva.ch/>

Für detaillierte Grundrisse und weitere
Informationen zu verfügbaren Einheiten
kontaktieren Sie uns bitte unter
info@rivaventisei.ch

Preise auf Anfrage

Rivaventisei SA

Piazza stazione 4
6600 Muralto
Switzerland
info@rivaventisei.ch

Studio D'Architettura Archinter SA

Piazza Stazione 4
6600 Muralto
Switzerland
<https://archinter.ch/>