

26
riva



Immaginate Il Vostro Stile Di Vita Sul Lago Maggiore

Immaginate di svegliarvi ogni mattina con una magnifica vista sul Lago Maggiore, dove i primi raggi del sole danzano sull'acqua e le Alpi svizzere si ergono maestose in lontananza.

Benvenuti alla Residenza Riva 26 a Minusio, un rifugio di eleganza contemporanea e lusso sereno, situato in una delle località lacustri più esclusive del Ticino.



Il Completamento È Previsto Per L'autunno Del 2027

Questo esclusivo complesso ridefinisce il concetto di vita sofisticata con sole nove residenze realizzate con cura meticolosa, progettate per chi desidera qualcosa di straordinario.

Ogni appartamento è un esempio di architettura moderna, con finestre a tutta altezza che incorniciano viste panoramiche e interni inondati di luce naturale.



Materiali raffinati, linee pulite e tecnologia intelligente creano un'atmosfera di sofisticata semplicità e comfort.

Entrate nel vostro rifugio privato e scoprite spazi abitativi open space, cucine di design e camere da letto tranquille con bagno privato. Alcuni appartamenti dispongono di ampie terrazze o giardini privati, perfetti per cenare all'aperto o semplicemente per godersi il panorama mozzafiato.

Residenza Riva è più di una residenza: è uno stile di vita. Godetevi piacevoli passeggiate in riva al lago, immergetevi nella vivace cultura della vicina Locarno e approfittate del facile accesso a boutique esclusive, ristoranti gastronomici, e prestigiosi campi da golf.

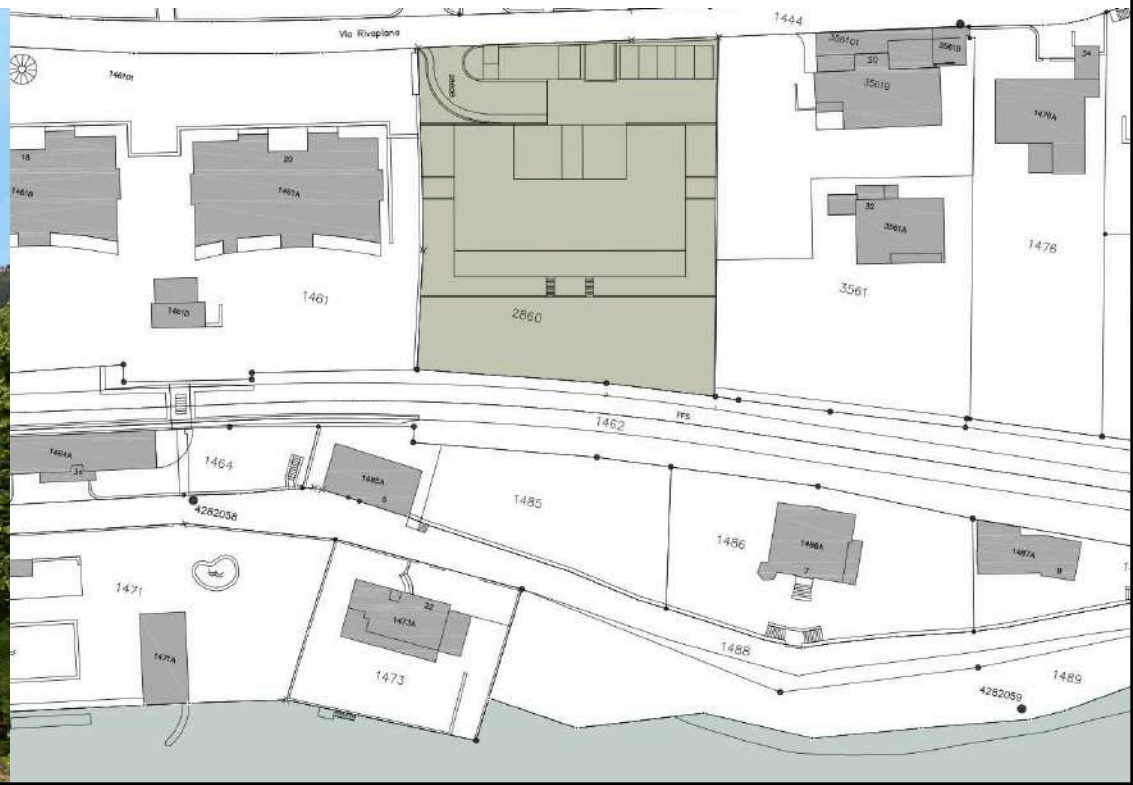
Si tratta di un'occasione rara per assicurarsi una residenza che coniuga tranquillità e accessibilità, privacy e viste panoramiche, design e innovazione. Per chi cerca la massima espressione del lusso sul lago in Svizzera, Residenza Riva a Minusio è l'indirizzo che ha davvero tutto.



Un Indirizzo Esclusivo In Riva Al Lago, A Pochi Minuti Da Locarno

La posizione privilegiata di Residenza Riva in Via Rivapiana offre un privilegio raro: una vista diretta e senza ostruzioni sul Lago Maggiore da ogni appartamento. Il dolce pendio del terreno ha ispirato un design che massimizza la luce e lo spazio, con finestre dal pavimento al soffitto e interni aperti e moderni che si fondono perfettamente con il paesaggio mozzafiato.

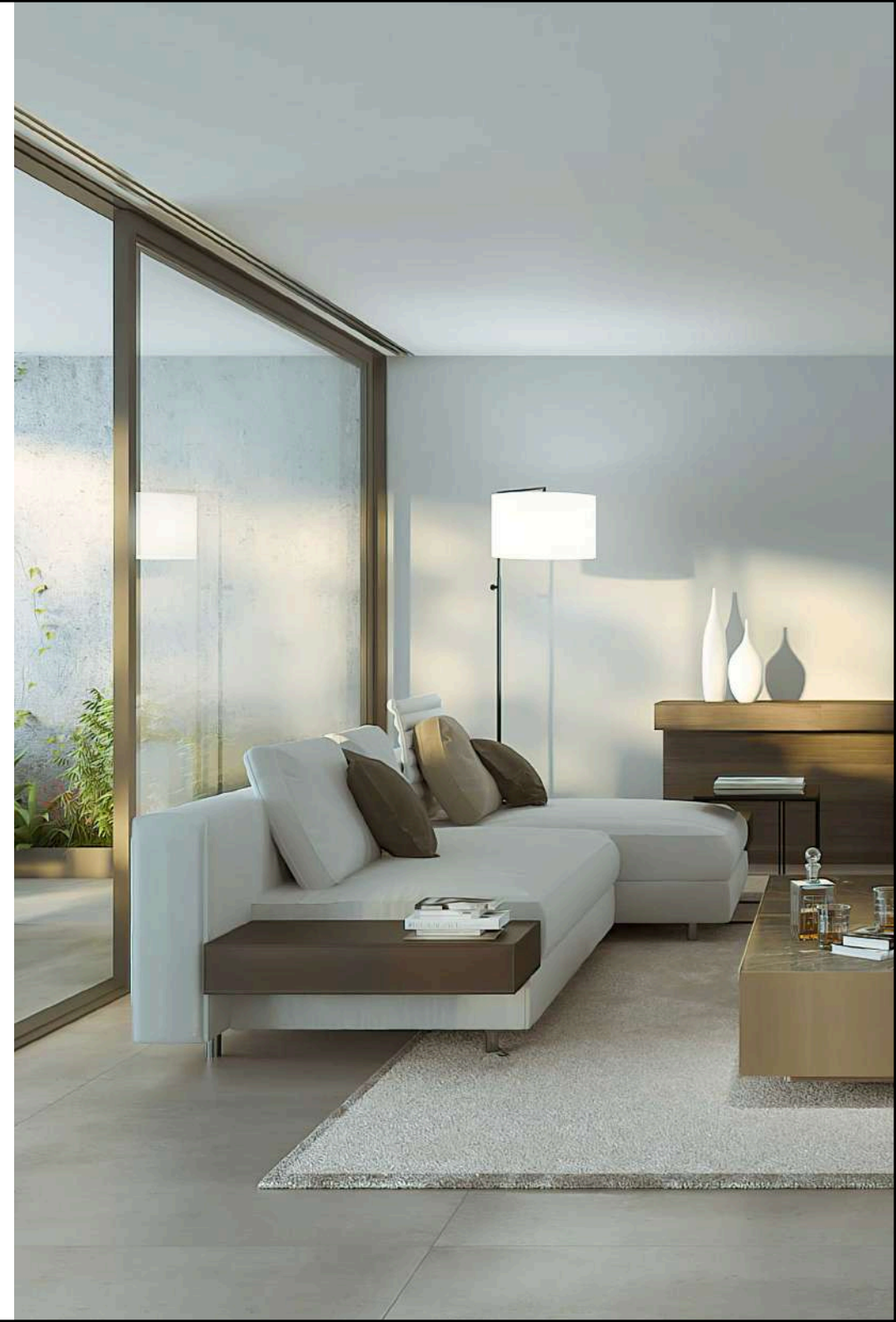
Ciò che distingue davvero questa residenza è la sua eterna esclusività: il terreno protetto di fronte garantisce che la vista panoramica sul lago rimarrà per sempre inostruta. Qui, la vita sul lago è sinonimo di privacy, tranquillità e bellezza senza tempo.



Sofisticatezza Contemporanea Incontra La Bellezza Naturale

La visione architettonica di Residenza Riva è caratterizzata da un'eleganza sobria e da una raffinatezza contemporanea. Le linee pulite e l'uso raffinato del cemento sono completati da eleganti finestre con infissi in alluminio, che consentono di realizzare ampie pareti vetrate che sfumano il confine tra interno ed esterno. Questa estetica moderna non solo crea un forte impatto visivo, ma garantisce anche che ogni residenza sia inondata di luce naturale e abbellita da una vista mozzafiato sul Lago Maggiore.

Il lusso si estende senza soluzione di continuità all'esterno. Le residenze al piano terra godono dell'esclusività di giardini privati paesaggistici, perfetti per mattinate tranquille o serate eleganti, mentre tutti gli appartamenti vantano ampie terrazze progettate per vivere all'aria aperta. Qui potrete rilassarvi avvolti dal clima mediterraneo del Ticino, circondati dal verde lussureggiante e dall'azzurro scintillante del lago. Ogni dettaglio, dall'architettura agli spazi esterni, è studiato per elevare la vita quotidiana a un'esperienza di bellezza senza tempo e raffinatezza disinvolta.





Vivere In Armonia Con La Natura

Grazie al concetto ecologico dell'edificio, che include un sistema di riscaldamento geotermico e pannelli solari, il calore viene distribuito in modo uniforme tramite un sistema a pavimento radiante. Questo approccio sostenibile garantisce l'efficienza energetica e un comfort ottimale in tutte le stagioni.

Personalizzazione

Per i primi acquirenti, Residenza Riva offre l'opportunità di personalizzare la propria casa secondo i più alti standard di lusso. Avrete il privilegio di modificare e personalizzare individualmente il vostro appartamento, creando una residenza che sarà davvero vostra. Gli appartamenti sono progettati per offrire il massimo del comfort e della privacy, con particolare attenzione alla luce naturale e all'uso di materiali di alta qualità. Avrete il privilegio di modificare e personalizzare individualmente il vostro appartamento, creando una residenza che riflette il vostro gusto personale e il vostro stile di vita. Sia che desideriate ripensare la disposizione dei vostri spazi abitativi, selezionare materiali su misura o adattare l'ambiente alle vostre preferenze uniche, il nostro team lavorerà a stretto contatto con voi per garantire che ogni dettaglio soddisfi le vostre aspettative.

The image is a high-quality architectural rendering of a modern residential building. The structure is characterized by clean, white lines and large glass windows that offer a view of the surrounding landscape, including a swimming pool and a large tree. The building is set on a slight incline, with a well-maintained lawn and a paved area in the foreground. The overall aesthetic is minimalist and sophisticated, with a focus on natural light and outdoor living spaces.

Galleria

La proprietà offre una vista mozzafiato ed eleganti elementi di design, tra cui:
Vista in sezione verso sud-ovest, verso la parte anteriore e verso sud-est





*Un Arrivo Sereno Attraverso Il Viale Nord Della
Residenza*



*Un Giardino Privato Con Vista
Panoramica Sul Lago*

*Cucine Su Misura Realizzate Per
Un'eleganza Moderna*



*Panorami Incantevoli Sul Lago E Sulle
Montagne*











A modern dining room with a wooden table, white chairs, and circular pendant lights. The room features a large window, a sideboard with decorative items, and a textured wall panel.

*“NOVE RESIDENZE ESCLUSIVE,
INFINITE POSSIBILITÀ”*

La residenza comprende solo nove appartamenti esclusivi, ciascuno progettato con cura e con una disposizione unica per offrire uno stile di vita lussuoso senza pari.




Piano Terra: LUSO AL PIAN TERRENO

Unità 1

Appartamento di 4½ locali

 Superficie abitabile lorda
160 m²

 Terrazza
59.90 m²

 Giardino privato
117.20 m²


 Superficie ponderata
207.05 m²





Piano Terra: *LUSSO AL PIAN TERRENO*


Unità 2

Appartamento di 4½ locali

 Superficie lorda
164.05 m²

 Terrazza
59.90 m²

 Giardino privato
114.60 m²

 Superficie ponderata
210.86 m²





Primo Piano: **PROSPETTIVE ELEVATE**


Unità 3

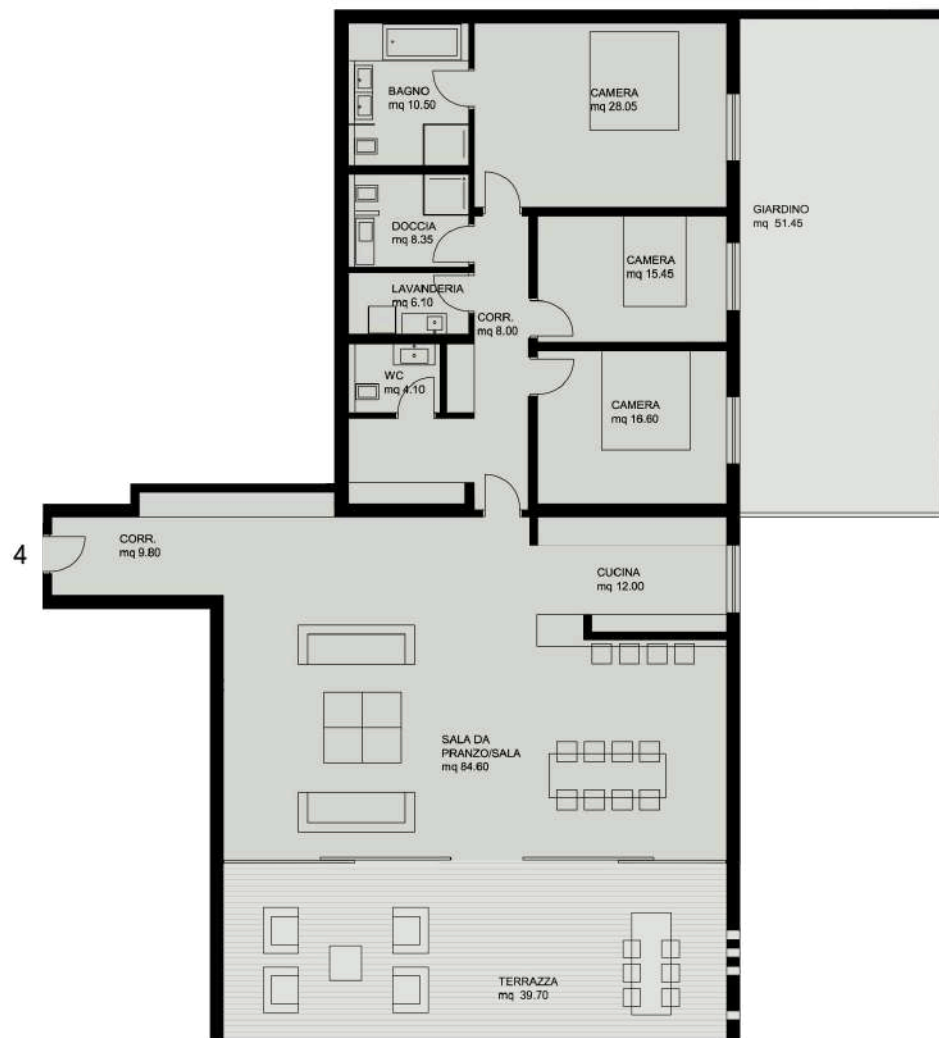
Appartamento di 4½ locali

 Superficie abitabile lorda
219.30 m²

 Terrazza
39.70 m²

 Giardino privato
54.70 m²


 Superficie ponderata
248.55 m²





Primo Piano: PROSPETTIVE ELEVATE

Unità 4

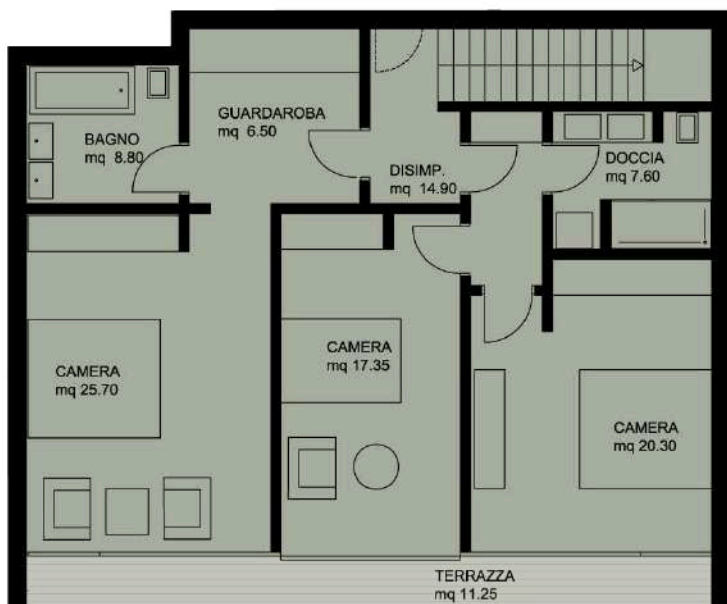
Appartamento di 4½ locali

 Superficie lorda abitabile
208.75 m²

 Terrazza
39.70 m²

 Giardino privato
51.45 m²

 Superficie ponderata
236.91 m²



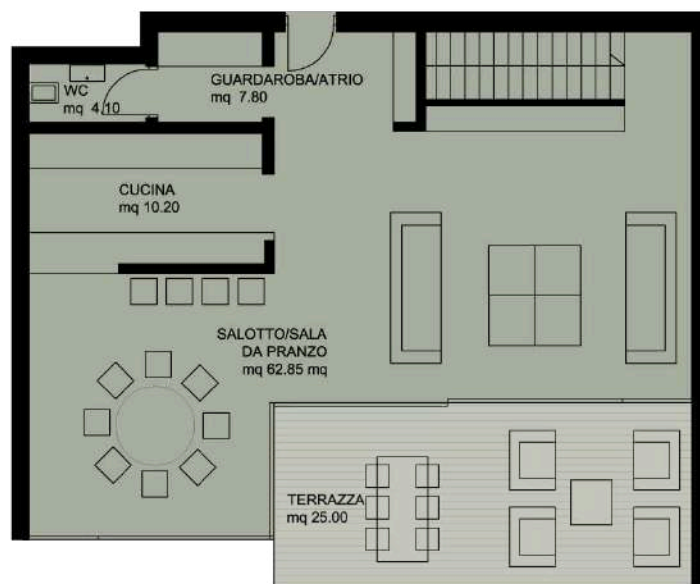
Piano 1

Primo/Secondo Piano: DUPLEX PANORAMICO




Unità 5

Appartamento duplex di 4½ locali, ingresso al secondo piano

5



Piano 2


-  Superficie abitabile lorda
186.10 m²
-  Terrazza
36.25 m²
-  Superficie ponderata
207.50 m²





Secondo Piano: LUSSO PANORAMICO

Unità 6

Appartamento di 4½ locali

 Superficie abitabile lorda
219.30 m²

 Terrazza
39.70 m²

 Superficie ponderata
243.15 m²



Secondo Piano: LUSO PANORAMICO

Unità 7

Appartamento di 4½ locali



Superficie abitabile lorda
220.05 m²



Terrazza
39.70 m²




Superficie ponderata
243.98 m²





Terzo Piano: ATTICO ESCLUSIVO


Unità 8

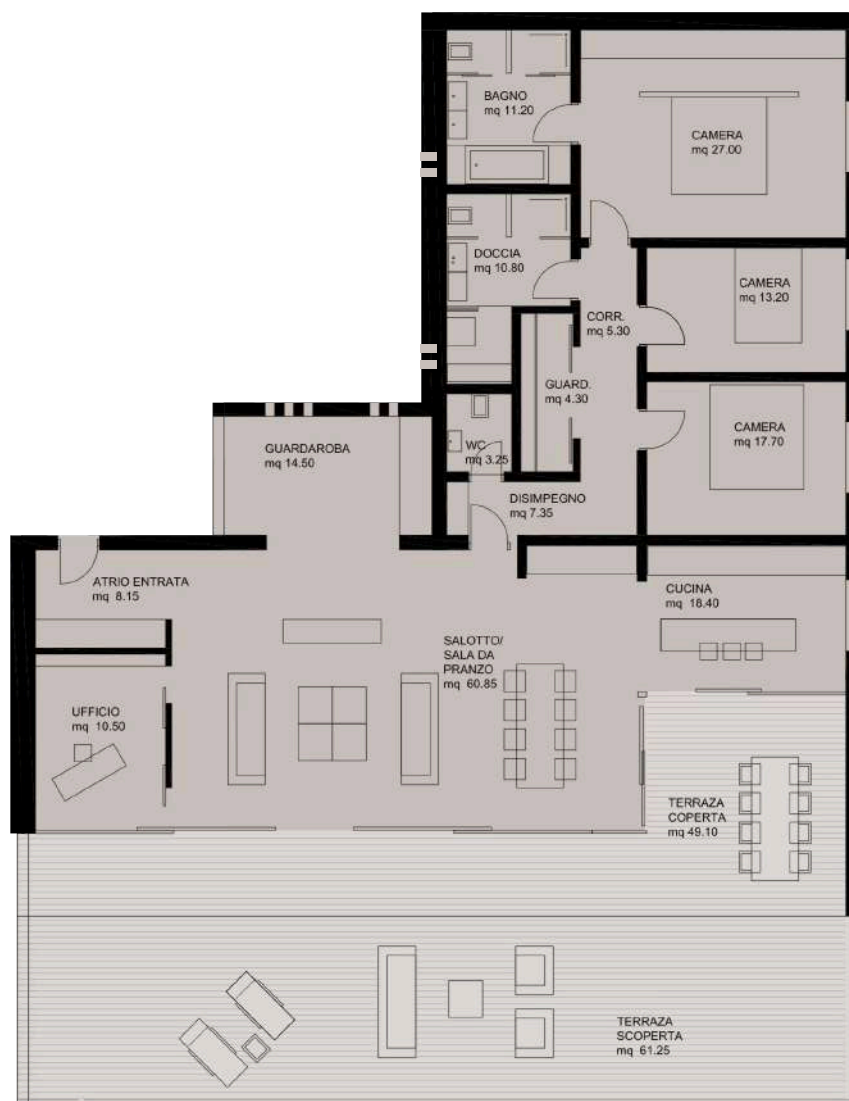
Appartamento di 4½ locali

 Superficie abitabile lorda
208.50 m²

 Terrazza
49.10 m²

 Terrazza aperta
61.25 m²

 Superficie ponderata
258.05 m²




Terzo Piano: ATTICO ESCLUSIVO

Unità 9

Appartamento di 4½ locali

 Superficie abitabile lorda
212.95 m²

 Terrazza
49.10 m²

 Terrazza aperta
61.25 m²

 Superficie ponderata
261.83 m²



“Qualità Senza Compromessi In Ogni Dettaglio”

Tutti gli appartamenti dispongono di:

- Ampie finestre a tutta altezza
- Terrazze private con vista sul lago
- Materiali e finiture di alta qualità
- Riscaldamento geotermico ecologico
- Pannelli solari per energia sostenibile
- Planimetrie e finiture personalizzabili
- Moderna tecnologia edilizia per il massimo comfort

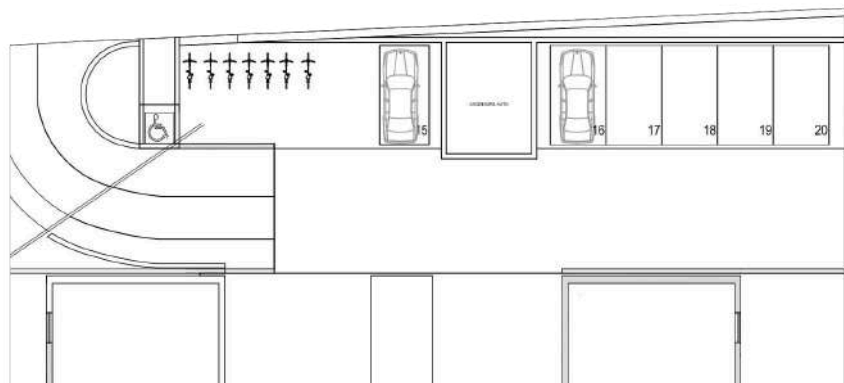


Cantine Private

“Il vostro magazzino personale e potenziale cantina”



10 cantine individuali
Ciascuna di circa 11 m²



Parcheggio Premium

“Protezione sicura per veicoli di lusso”

Livello 1

P 10 posti auto
Contrassegnati da 1 a 10

P Due garage privati doppi
11/12 - 37.50 m²
13/14 - 35.20 m²

Livello 2

P 6 posti auto
Contrassegnati da 15 a 20



A group of four people are riding bicycles on a paved path. They are wearing helmets and casual cycling attire. The path is lined with a low green hedge on the right and palm trees. In the background, there are large, rugged mountains under a clear sky. The overall scene is bright and sunny, suggesting a pleasant day for cycling.

*La Vita A Minusio: Eleganza
Sul Lago Maggiore*



Scoprite L'angolo Di Dolce Vita Della Svizzera...

Adagiato sulle rive soleggiate del Lago Maggiore, Minusio offre una squisita fusione di splendore naturale e raffinata tranquillità. Questo incantevole villaggio lacustre è circondato da dolci colline e dalle maestose vette delle Alpi svizzere, dove le acque cristalline incontrano una vegetazione lussureggiante creando un panorama davvero affascinante. L'atmosfera tranquilla di Minusio, con le sue eleganti passeggiate e le ville storiche, conferisce alla zona un fascino senza tempo.

Che siate alla ricerca di un tranquillo rifugio in riva al lago o di una base sofisticata per scoprire le meraviglie della Svizzera e del vicino Nord Italia, Minusio promette uno stile di vita senza pari, dove natura ed eleganza convivono in perfetta armonia. La combinazione unica di tranquillità e connettività del villaggio lo rende la dimora ideale per chi ama sia il relax che l'avventura.

Eleganza Discreta E Raffinatezza Culturale

Grazie al facile accesso alla vivace Locarno, cuore culturale del Ticino, e al confine italiano a breve distanza in auto, sarete sempre vicini a ristoranti di livello internazionale, negozi esclusivi e un ricco mosaico di esperienze culturali. La posizione tranquilla di Minusio, impreziosita dal suo passato storico e dai comfort moderni, la rende una destinazione ambita per chi desidera il meglio di entrambi i mondi: bellezze naturali incontaminate e una vita sofisticata.





Stile Di Vita E Tempo Libero Di Alto Livello

Residenza Riva è situata nella zona ambita di Minusio, con facile accesso a:

- Infrastrutture locali: A pochi passi da scuole, ristoranti gastronomici e mezzi pubblici
- Le pittoresche rive del Lago Maggiore
- Il belvedere Cardada Cimetta
- La storica Piazza Grande di Locarno
- Sede del Festival del Film di Locarno
- Il lungolago di Ascona
- Il panoramico Ponte Lavertezzo
- L'area ricreativa Lido Locarno
- Prestigioso ascona golf club - esclusivo campo da golf a 18 buche rinomato per la sua eleganza e la sua posizione eccezionale



Benvenuti A Minusio, La Vostra Porta Verso Una Raffinata Vita Sul Lago.

ARRIVO IN AUTO

- 3 min → Stazione di Locarno
- 15 min → Lugano
- 30 min → Como
- 80 min → Milano
- 90 min → Aeroporto di Milano Malpensa
- 90 min → Aeroporto di Milano Linate
- 110 min → Bergamo
- 145 min → Aeroporto di Zurigo

ARRIVO IN TRENO

- 30 min → Lugano
- 70 min → Como
- 115 min → Milano
- 135 min → Aeroporto Milano Malpensa
- 175 min → Aeroporto Milano Linate
- 200 min → Aeroporto Milano Bergamo
- 170 min → Aeroporto Zurigo





-  **Lungolago**
5 min a piedi
-  **Ristorante "Giardino Lago"**
15 min a piedi
-  **Supermercato a Minusio "Coop"**
6 min a piedi
-  **Stazione ferroviaria di Minusio**
12 min a piedi
-  **Villa San Quirico**
3 min a piedi
-  **Stazione di Locarno**
3 min in auto
-  **Locarno Piazza Grande**
8 min in auto
-  **Santuario della madonna del Sasso**
6 min in auto
-  **Scuola Rudolf Steiner**
6 min a piedi
-  **Centro ippico "Scuderia Isola Martella"**
15 min in auto
-  **Golf Club Patriziale Ascona**
15 min in auto

Informazioni Di Contatto

Richiedi informazioni sugli appartamenti:

Visita il nostro sito web
<https://residenza-riva.ch>

Per planimetrie dettagliate e ulteriori informazioni sulle unità disponibili, vi preghiamo di contattarci a info@rivaventisei.ch

Prezzi su richiesta

Rivaventisei SA

Piazza stazione 4
6600 Muralto
Switzerland
info@rivaventisei.ch

Studio D'Architettura Archinter SA

Piazza Stazione 4
6600 Muralto
Switzerland
<https://archinter.ch/>